

## LOCALIZACIÓN GPS/GPRS VÍA WEB

### PLATAFORMA DE LOCALIZACIÓN VÍA WEB

#### FUNCIONES DE PLATAFORMA DE LOCALIZACIÓN:

- Localización de vehículos en tiempo real.
- Análisis de recorridos sobre la cartografía.
- Análisis semanal de la actividad de los vehículos.
- Ubicar Puntos de Interés.
- Gestión de Alarmas.
- Alarma de Malla geocerca.
- Envío de alarmas a un teléfono móvil.
- Localización de coordenadas y direcciones en el mapa

#### CARACTERÍSTICAS DEL EQUIPO MICROALCOM:

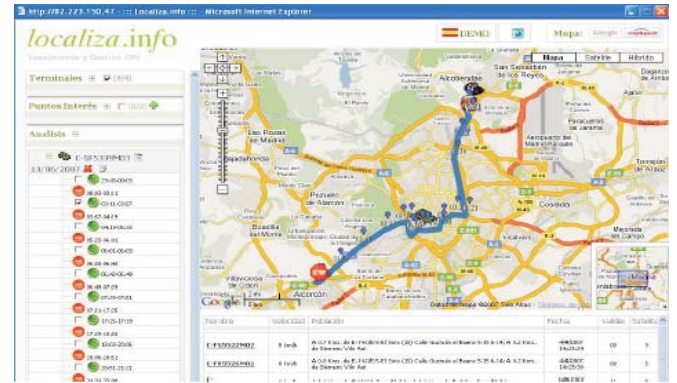
- Receptor GPS de 16 canales de Furuno.
- Modem GSM/GPRS con capacidad para voz y SMS.
- 2 entradas digitales y 1 salida digital para conexión de sensores y actuadores.
- 2 Puertos serie internos para conexión del modem GSM/GPRS y GPS.
- 1 Puerto serie externo para conexión de periféricos.
- Batería interna. Autónoma mayor de 10 horas en stand-by.
- Memoria Flash de 1 MB. Firmware telecargable.

#### MONITOREO

Online track en una plataforma de localización Basada en una solución ASP (Aplication Service Provider) accesible desde cualquier ordenador conectado a internet se podrá gestionar y localizar los vehículos de una flota equipados con un localizador GPS GSM/GPRS llamado  $\mu$ alcom. Esta especialmente diseñado para proveedores de Servicios y Operadores de Comunicaciones Móviles y permite conocer con la máxima precisión la localización y la actividad de los vehículos equipados con un equipo  $\mu$ alcom y dados de alta en la plataforma de Localización.

#### VISUALIZACION

La cartografía utilizada es de Google Maps (opción por defecto al abrir la aplicación) o de Map & Guide. La cartografía dispone de las herramientas zoom y desplazamiento. Además, es posible maximizar la cartografía de modo que ocupe toda la ventana. La cartografía de GoogleMaps permite la visualización en 2D, 3D (vista satélite) o Híbrida.



Todas las Funciones de acceso a la información las obtenemos en la parte izquierda de la ventana de la aplicación y en la parte inferior de la misma.

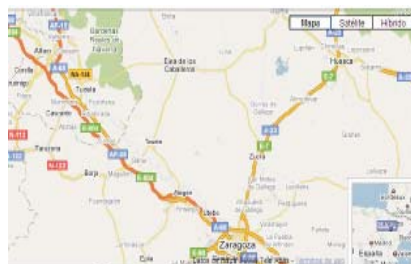
#### VENTAS COMPETITIVAS

El sistemas propuesto permite la reducción de coste de explotación de una flota de transportes mediante la optimización de los recursos. Otras ventajas son:

- ✓ Obtención de informes del aprovechamiento del tiempo del trabajador y del vehículo.
- ✓ Detecta la falta de puntualidad en las entregas y horarios.

- ✓ Disciplina y responsabilizar al conductor/trabajador.
- ✓ Confirma los trabajos realizados (día/hora y permanencia en el lugar.
- ✓ Justifica horas extras.
- ✓ Planifica y optimiza el trabajo a realizar.
- ✓ Aumenta productividad.
- ✓ Detecta el uso del vehículo fuera de los horarios laborales.
- ✓ Reduce en consumo de combustible y costes de oficina.
- ✓ Detecta los desvíos sobre las rutas planificadas.
- ✓ Permite conocer el kilometraje de los vehículos.

Cartografía con trayectoria de recorrido



Vista Via Satellite



Std

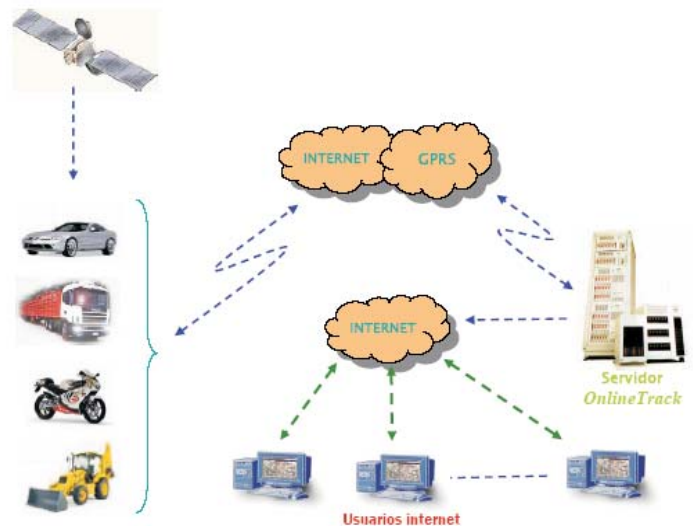


<b>INTERFACES</b>	Conector microFIT 7x2 para conexión de entradas / salidas, audio y puerto serie. Conector antena GSM / GPRS tipo FME macho. Conector antena GPS tipo SMA hembra.
<b>ALIMENTACION</b>	Alimentación 9 a 16 Vcc. Consumo (a12v): Consumo medio menor de 50 mA (100% de proceso) Consumo mínimo (modo LP) menor de 15 mA Consumo medio en una comunicación 120 mA Consumo máximo en una comunicación 200 mA
<b>AMBIENTALES</b>	Temperatura de funcionamiento: -20° C a 60° C. Temperatura de almacenamiento: -20° C a 70 ° C.
<b>MECÁNICAS</b>	Caja robusta de aluminio anodizado de 81 x 65 x 21 mm. (Largo * ancho* alto). Peso:120gr. Aprox.

Analisis detallado de la actividad y tiempos de operacion

## ARQUITECTURA DEL SISTEMA

Cobertura:  
Acceso: via web desde cualquier PC conectada a Internet  
Red celular Movistar



www.geonucleo.com.mx  
ventas@geonucleo.com.mx  
telefono:5737-1513